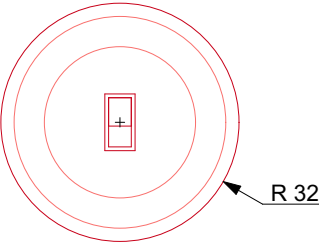


Z.1b - VYPÍNAČ

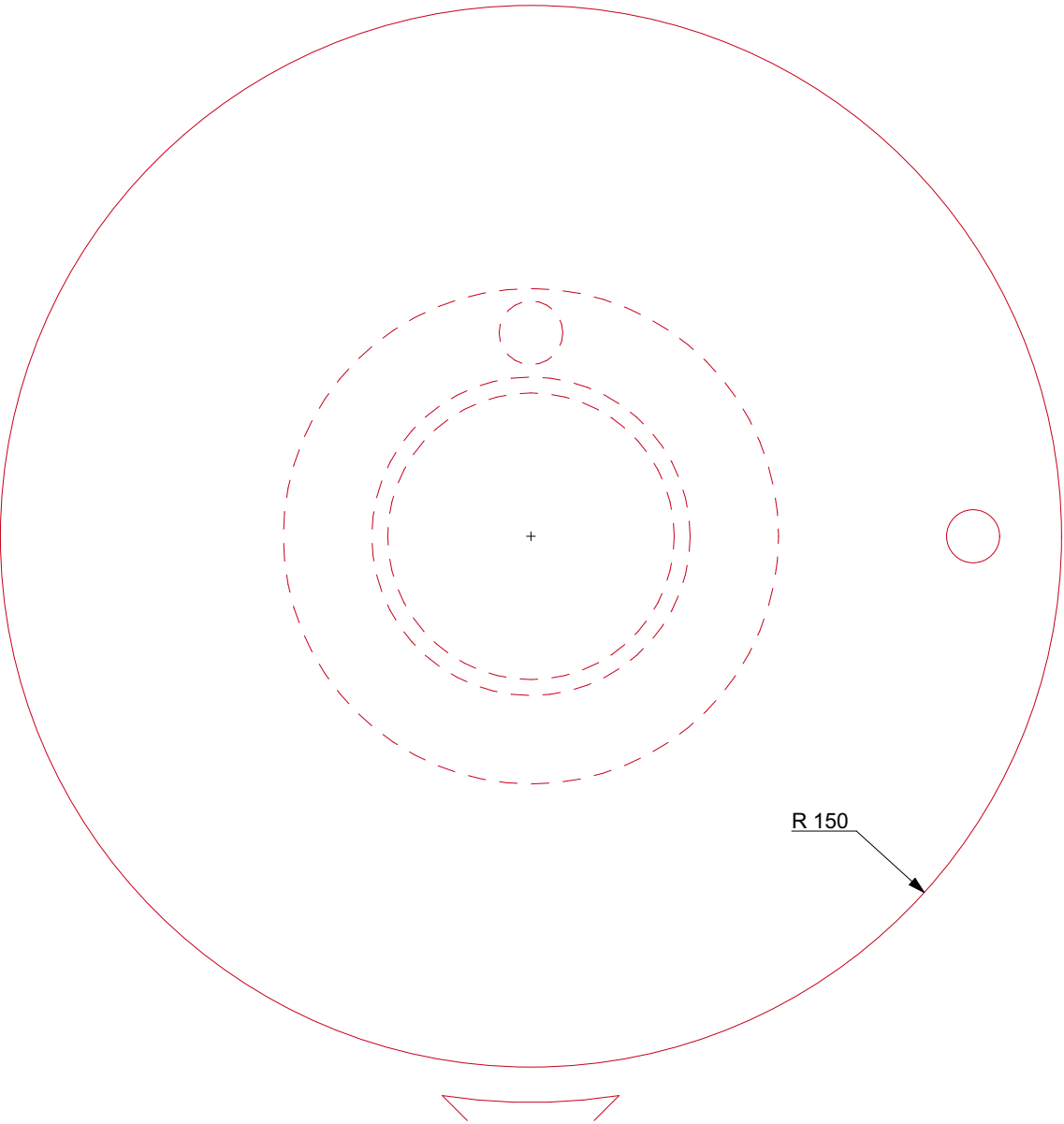


REFERENČNÍ VZHLED

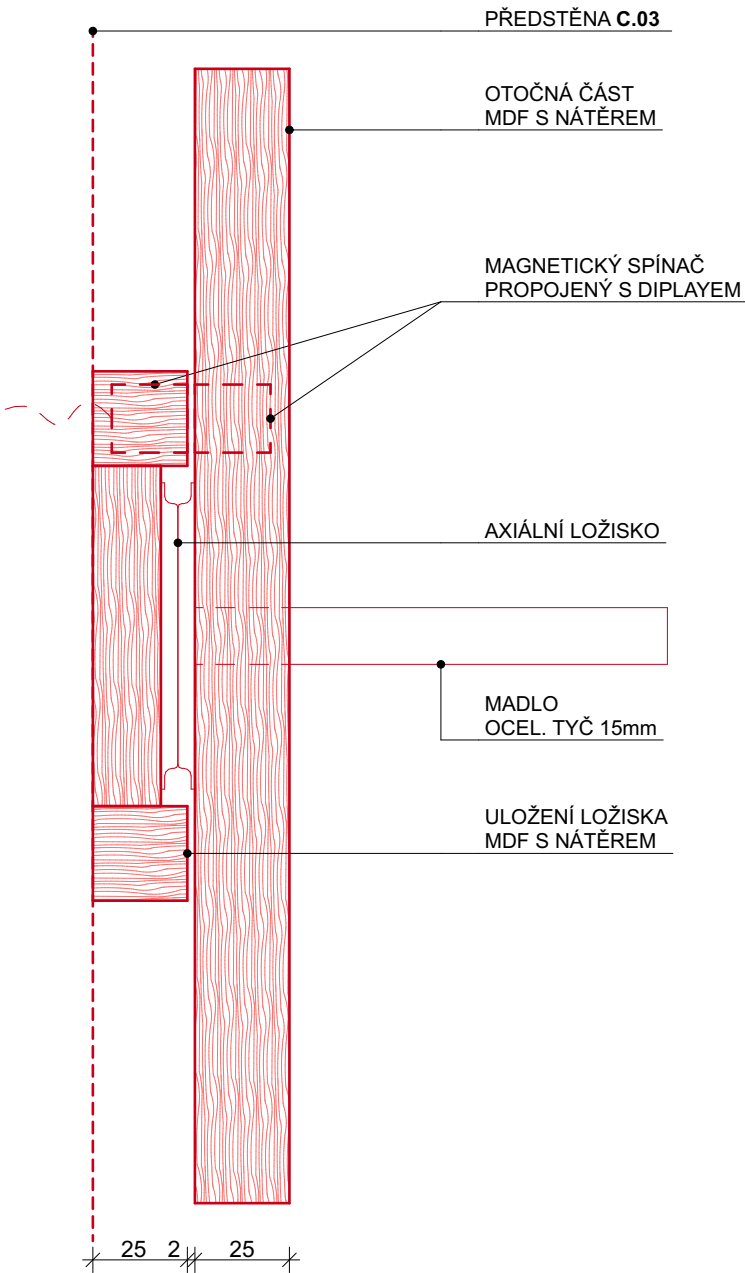
POPIS:
- JEDNOPÓLOVÝ VYPÍNAČ K PŘISAZENÍ NA STĚNU PROPOJENÝ S OVLÁDÁNÍM DISPLAYE
- RETRO DESIGN, BÍLÁ BARVA

POZN.:
- NEJEDNÁ SE O VÝROBNÍ DOKUMENTACI, TU ZPRACUJE DODAVATEL A PŘEDLOŽÍ KE SCHVÁLENÍ
- DODAVATEL UPRAVÍ KONSTRUKCI S OHLEDEM NA MAXIMÁLNÍ ODOLNOST PŘI POUŽÍVÁNÍ

Z.1c - OTOČNÝ MECHANISMUS



POHLED



ŘEZ

POZN.:
- NEJEDNÁ SE O VÝROBNÍ DOKUMENTACI, TU ZPRACUJE DODAVATEL A PŘEDLOŽÍ KE SCHVÁLENÍ
- DODAVATEL UPRAVÍ KONSTRUKCI S OHLEDEM NA MAXIMÁLNÍ ODOLNOST PŘI POUŽÍVÁNÍ

SOUŘADNICOVÝ SYSTÉM: JTSK VÝŠKOVÝ SYSTÉM: BpV				JA	
NÁZEV STAVBY:		Stavební úpravy Památníku Josefa Lady a jeho dcery Aleny pro novou expozici - PD			
INVESTOR:		Oblastní muzeum Praha-východ, p.o. Masarykovo náměstí 97, 250 01 Brandýs nad Labem-Stará Boleslav		ZÁSTUPCE INVESTORA: Ing. Vlastislav Janík	
MÍSTO STAVBY:		Památník Josefa Lady a jeho dcery Aleny, Hrusice 115, 25166 Hrusice p.č. 208, k.ú. Hrusice 648655		STUPEŇ PD: DVZ DATUM: 03/2025	
ODPOVĚDNÝ PROJEKTANT:		Ing. arch. Jan Albrecht, Závěrka 473/8, 169 00 Praha 6, ČKA 04040 737 986 438, janalbrecht@janalbrecht.cz		ČÁST: A+S řešení ČÍSLO PARÉ:	
ZPRACOVATEL ČÁSTI:		Ing. arch. Jan Albrecht, MgA. Renata Slámková		MĚŘÍTKO: 1:2	
NÁZEV VÝKRESU:		Z.1b - VYPÍNAČ, Z.1c - OTOČNÝ MECHANISMUS		Č. VÝKRESU: D.1.3.2	